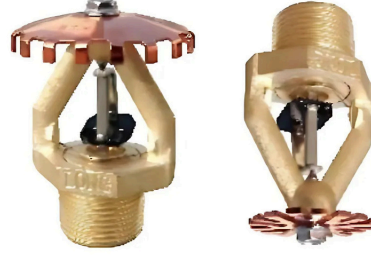


Otomatik Sprinkler ESFR Serisi

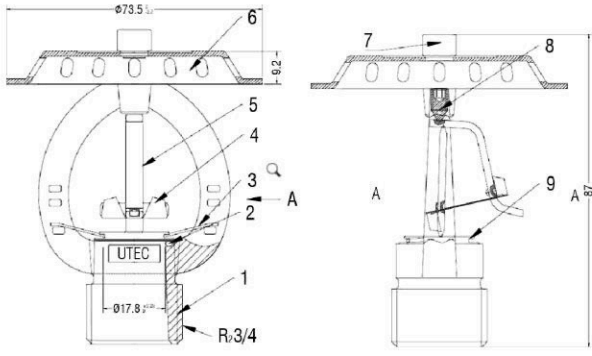
Genel Özellikler

Erken Bastırma Hızlı Tepkili (ESFR) serisi sprinklerde, yüksek istifleme veya yüksek raflarla sabitlenmiş depolama alanını korumak için bir sıcaklık derecelendirmesi ile mevcut olan eriyebilir alaşım bağlantısı kullanır.

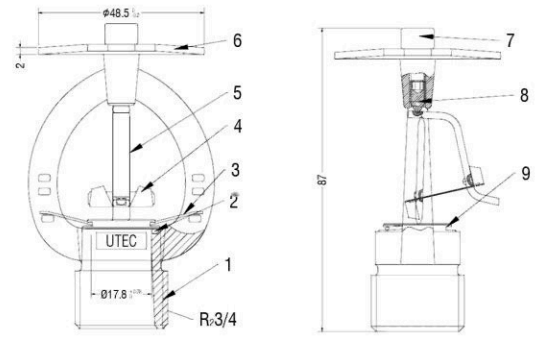


Teknik Özellikler

Model	Nominal Çap	Dişli sistemi	K -faktörü	Çalışma Sıcaklığı(°C)	Kurulum Tipi
ESFR-202/72°C P ESFR-	φ 20mm	R23/4	K=202	72 °C	Sarkık/Asılı tip
202/72°C U ESFR-	φ 20mm	R23/4	K=202	72 °C	Dikey tip
202/68°C P ESFR-	φ 20mm	R23/4	K=202	68°C	Sarkık/Asılı tip
202/68°C U ESFR-	φ 20mm	R23/4	K=202	68°C	Dikey tip
202/82°C P ESFR-	φ 20mm	R23/4	K=202	82 °C	Sarkık/Asılı tip
202/82°C U ESFR-	φ 20mm	R23/4	K=202	82 °C	Dikey tip
202/93°C P ESFR-	φ 20mm	R23/4	K=202	93°C	Sarkık/Asılı tip
202/93°C U ESFR-	φ 20mm	R23/4	K=202	93°C	Dikey tip
202/101°C P ESFR-	φ 20mm	R23/4	K=202	101°C	Sarkık/Asılı tip
202/101°C U ESFR-	φ 20mm	R23/4	K=202	101°C	Dikey tip
242/74°C U ESFR-	φ 20mm	R23/4	K=242	74 °C	Dikey tip
242/74°C P ESFR-	φ 20mm	R23/4	K=242	74 °C	Sarkık/Asılı tip
363/74°C P ESFR-	φ 25mm	R21	K=363	74 °C	Sarkık/Asılı tip
363/82°C P ESFR-	φ 25mm	R21	K=363	82 °C	Sarkık/Asılı tip
363/93°C P ESFR-	φ 25mm	R21	K=363	93°C	Sarkık/Asılı tip
363/101°C P	φ 25mm	R21	K=363	101°C	Sarkık/Asılı tip

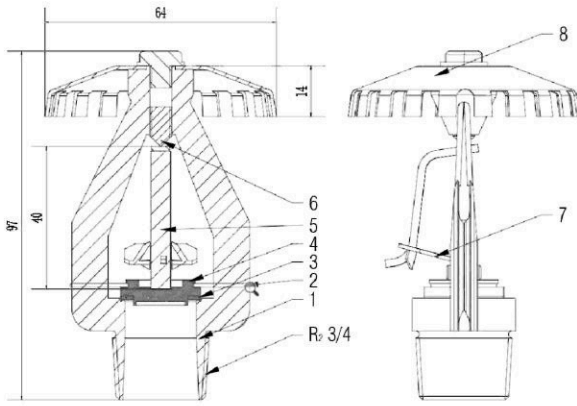


ESFR- 202/U

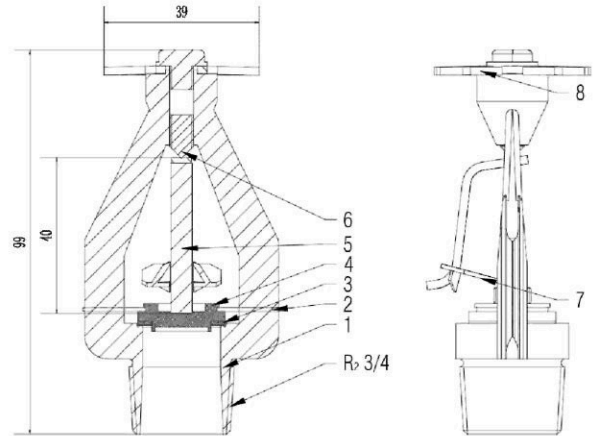


ESFR- 202/P

1-Çerçeve; 2-0 Sızdırmazlık Halkası; 3-Yay; 4-Eriyebilir Alaşım; 5-Destek;6-Deflektör;7/8-Vida;9-Boru Kapağı

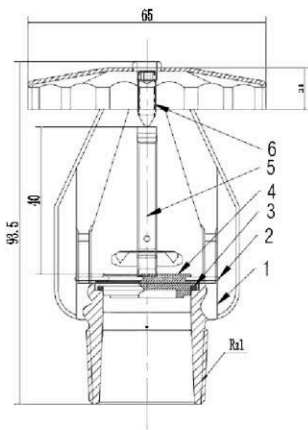


ESFR- 242/U

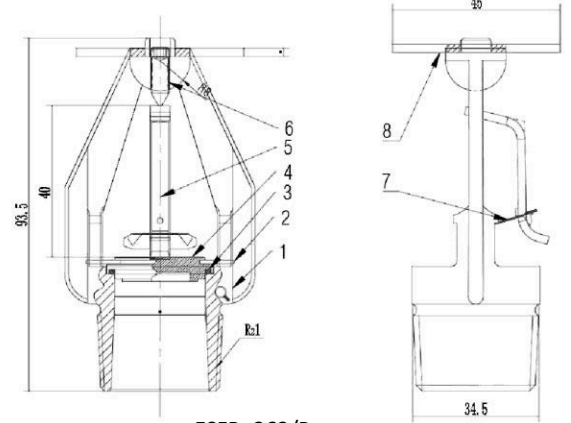


ESFR-242/P

1-Çerçeve; 2-Yay; 3-0 Sızdırmazlık Halkası;4-Boru Kapağı ; 5-Destek; 6-Vida; 7-Eriyebilir Alaşım; 8-Deflektör



ESFR- 363/U



ESFR- 363/P

1-Çerçeve; 2-Yay; 3-0 Sızdırmazlık Halkası;4-Boru Kapağı ; 5-Destek; 6-Vida; 7-Eriyebilir Alaşım; 8-Deflektör

KURULUM

1.Kurulum ortamına göre uygun sıcaklık dereceli sprinkleri seçin. Sprinkleri ısı kaynağına yakın bir şekilde monte etmeyin ve sprinkler üzerine doğrudan güneş ışığı gelmesini önleyin.

2.Sprinkleri monte etmeden önce sprink tipinin doğru olup olmadığını kontrol edin. Boru hattı su ile doldurulmadan önce donmayı önleyici tedbirler alınmalıdır. Bağlantı dişi yüzeyinde boru dişi sızdırmazlık macunu kullanın ve sprinkleri boru bağlantı elemanlarına sıkıca takın.

3.Sprinkleri sıkarken bükme torku 29N.M'yi geçmemelidir.

BAKIM

1. Nozul dikkatli bir şekilde ve yumuşakça yerleştirilmeli, nakliye ve depolama kuru ve serin bir yerde gerçekleştirilmelidir.

2. Nozulu boyamayın, renklendirmeyin veya değiştirmeyin, aksi takdirde bu , nozulun yangın söndürme performansını etkileyecektir.

3. Kullanılmış olan nozul tekrar monte edilemez. Herhangi bir öğenin nozuluna asılamaz veya takılamaz, aksi takdirde su dağıtım performansını etkileyecektir.

4. Yangın kontrol sistemini kapatmadan önce, lütfen sprinklerin başlığını çıkarmayın veya değiştirmeyin.

NOT

ESFR Serisi Fıskiyeler Escutcheon yerel standartlara uygun olarak monte edilmeli ve bakımı yapılmalıdır. Montaj esnasında özel bir anahtar kullanılmalıdır. Özel anahtar kullanılmazsa ve nozul (meme) sızıntısına neden olursa, bu durumdan üretici sorumlu olmayacaktır.