



TEKNİK ÖZELLİKLER / TECHNICAL SPECIFICATIONS

Basınç Sınıfı	: PN16
Gövde	: Sfero döküm
Bağlantı Tipi	: Flanşlı
Pressure Rating	: PN16
Body	: Ductile iron
Connection Type	: Flanged

Ürün / Product	Ölçü / Size
CHE-0310X040	DN40
CHE-0310X050	DN50
CHE-0310X065	DN65
CHE-0310X080	DN80
CHE-0310X100	DN100
CHE-0310X125	DN125
CHE-0310X150	DN150
CHE-0310X200	DN200
CHE-0310X250	DN250
CHE-0310X300	DN300

GENEL ÖZELLİKLER / GENERAL PROPERTIES

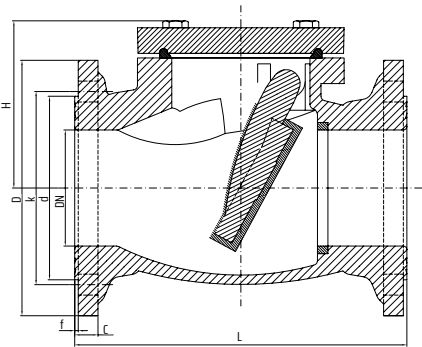
Basınç Sınıfı / Pressure Rating : PN16

Maksimum Çalışma Sıcaklığı / Maximum Working Temperature : 110 °C

MALZEME / MATERIAL

Gövde / Body	: Sfero Döküm / Ductile Iron
Kapak / Cover	: Sfero Döküm / Ductile Iron
Klape / Disc	: Sfero Döküm / Ductile Iron
Burç / Washer	: Pirinç / Brass
Kapak Contası / Cover Gasget	: EPDM
Kapak Cıvatası / Bonnet Bolt	: Galvanizli Çelik / Galvanized Steel

TEKNİK RESİM / TECHNICAL DRAWING



ÖLÇÜ TABLOSU / DIMENSIONS

DN (Anma çapı / Nominal diameter) [mm]	D [mm]	k [mm]	d [mm]	f [mm]	C [mm]	I Delik çapı ve adedi Hole dia and number	L [mm]	H [mm]	Ağırlık / Weight [Kg]
40 (PN10-16-25)	150	110	84	3	18	Ø19x4 adet	180	124	12
50 (PN10-16-25)	165	125	99	3	20	Ø19x4 adet	200	124	13
65 (PN10-16-25)	185	145	118	3	20	Ø19x4 adet	240	153	18
80 (PN10-16-25)	200	160	132	3	22	Ø19x8 adet	260	150	23
100 (PN10-16)	220	180	156	3	24	Ø19x8 adet	300	144	27
125 (PN10-16)	250	210	184	3	26	Ø19x8 adet	350	165	40
150 (PN10-16)	285	240	211	3	26	Ø23x8 adet	400	198	55
200 (PN16)	340	295	266	4	30	Ø23x12 adet	500	227	90
250 (PN16)	405	355	319	4	32	Ø28x12 adet	600	240	140
300 (PN16)	460	410	370	4	32	Ø28x12 adet	700	245	190