

Kaynak Boyunlu Kompansatör
Welding Neck Expansion Joint



SERTİFİKA / CERTIFICATE



TEKNİK ÖZELLİKLER / TECHNICAL SPECIFICATIONS

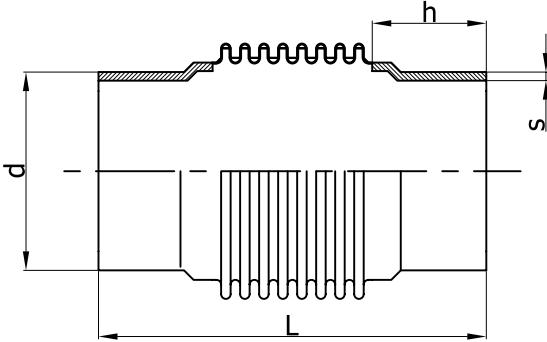
Bağlantı Tipi	: Kaynak boyunlu
Basıncı Sınıfı	: 16 bar / 2,5 bar...63 bar Opsiyonel
Sıcaklık	: 80 °C / 427 °C
Genleşme Miktarı	: 30 mm (-20+10) / 60 mm (-40+20)
Standart No.	: TS 10880
Connection Type	: Welding Neck
Pressure Rating	: 16 bar / 2,5 bar...63 bar Optional
Flange	: 80 °C / 427 °C
Expansion	: 30 mm (-20+10) / 60 mm (-40+20)
Standard No.	: TS 10880

Ürün / Product	Ölçü / Size
UEJ-0905X025	DN25
UEJ-0905X032	DN32
UEJ-0905X040	DN40
UEJ-0905X050	DN50
UEJ-0905X065	DN65
UEJ-0905X080	DN80
UEJ-0905X100	DN100
UEJ-0905X125	DN125
UEJ-0905X150	DN150
UEJ-0905X200	DN200
UEJ-0905X250	DN250
UEJ-0905X300	DN300

MALZEME / MATERIAL

Körük / Bellows	: Paslanmaz Çelik / Stainless Steel
Kaynak Boyun / Welded Neck	: Karbon Çelik / Carbon Steel
Layner / Sleeve	: Paslanmaz Çelik / Stainless Steel

TEKNİK RESİM / TECHNICAL DRAWING



ÖLÇÜ TABLOSU / DIMENSIONS

DN	Inch	L [mm]		Ød [mm]	s [mm]	Körük Etkelil Alanı Bellows Effective Area [cm²]
		30	60			
25	1"	180	-	42,4	3,2	17,87
32	1 1/4"	180	-	42,4	3,2	17,87
40	1 1/2"	190	-	48,3	3,2	23,25
50	2"	185	240	60,3	3,6	37,02
65	2 1/2"	185	240	76,1	3,6	57,49
80	3"	185	245	88,9	4	78,47
100	4"	200	265	114,3	4,5	126,98
125	5"	200	265	139,7	5	185,91
150	6"	245	315	168,3	5	266,34
200	8"	265	340	219,1	6,3	441,34
250	10"	310	395	273	6,3	678,87
300	12"	310	395	323,9	7,1	950,88