

> KAYNAK BOYUNLU METAL KOMPANSATÖR (LAYNERLİ) METAL EXPANSION JOINT (WITH LINER)

UEJ-0906



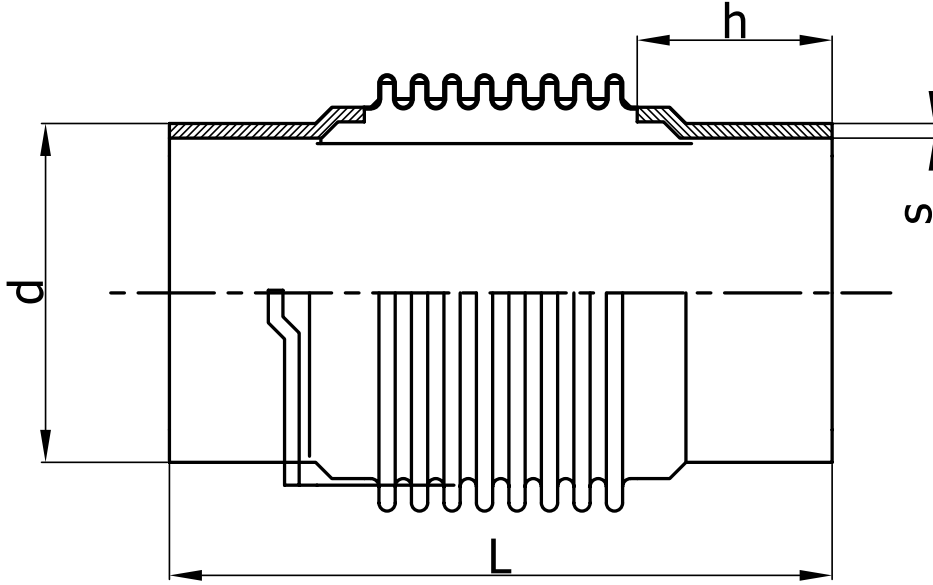
CERTIFICATIONS



Basınç Sınıfı : PN16 / PN25
Körük : Paslanmaz çelik
Boru : Karbon çelik
Layner : Paslanmaz çelik
Genleşme : 30 mm / 60 mm
Flanşlı

Pressure Rating : PN16 / PN25
Bellow : Stainless steel
Pipe : Carbon steel
Liner : Stainless steel
Expansion : 30 mm / 60 mm
Flanged

PRODUCT	SIZE
UEJ-0906X025	DN 25
UEJ-0906X032	DN 32
UEJ-0906X040	DN 40
UEJ-0906X050	DN 50
UEJ-0906X065	DN 65
UEJ-0906X080	DN 80
UEJ-0906X100	DN 100
UEJ-0906X125	DN 125
UEJ-0906X150	DN 150
UEJ-0906X200	DN 200
UEJ-0906X250	DN 250



MALZEME / MATERIALS

Körük / Bellow : Paslanmaz çelik / Stainless steel
Layner / Liner : Paslanmaz çelik / Stainless steel
Flanş / Flange : Karbon çelik / Carbon steel

GENEL ÖZELLİKLER / GENERAL PROPERTIES

Standart No : TS 10880
Basınç Sınıfı / Pressure Rating : PN16 / PN25
Maksimum Çalışma Sıcaklığı / Maximum Working Temp. : 420 °C

DN	L (30mm)	L (45mm)	L (60mm)	d	s	h
25	180			33,7	2,6	50
32	180			42,4	3,2	50
40	190	220		48,3	3,2	50
50	185	215		60,3	3,6	50
65	185	215	240	76,1	3,6	50
80	185	215	245	88,9	4	50
100	200	230	265	114,3	4,5	60
125	200	230	265	139,7	5	60
150	245	270	315	165	5	80
200	265	305	340	219,1	4,5	80
250	310	360	395	273	5,6	100