

## Ön Tepkimeli Alarm Vanası / Pre-Action Alarm Valve



### TEKNİK ÖZELLİKLER / TECHNICAL SPECIFICATIONS

Elektirik-Pnömatik Aktivasyonlu Çift Kilitlemeli  
Double Interlock Electric-Pneumatic Activated

**Basınç Sınıfı / Pressure Rating:** 300 psi

**Gövde / Body:** Sfero Döküm / Ductile Iron

**Klape / Disc:** Bronz / Bronze

**Bağlantı / Connection:** Flaşlı/Flange - Yivli/Grooved

**Üretici Testi / Manufacturer Test:**

Hidrostatik Test / Hydrostatic Test: 600psi (4134 kPa)

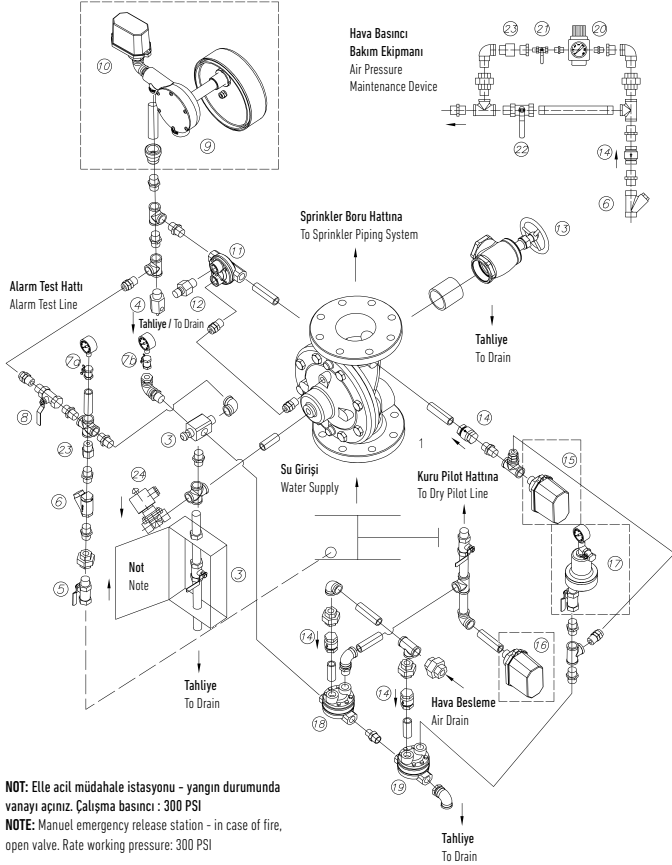
Su Sızdırmazlığı / Water Seat: 600psi (4134 kPa)

Hava Sızdırmazlığı / Air Seat: 100psi (690 kPa)

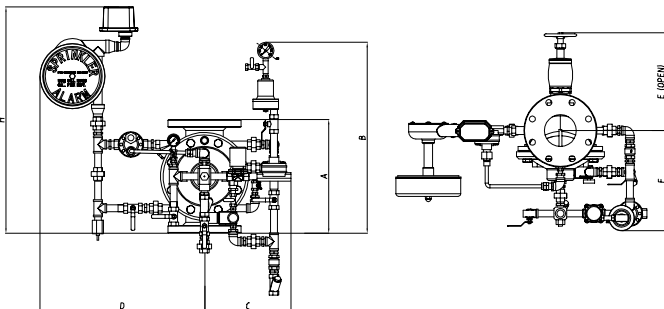
**Ölçü / Size:** DN50-DN200



### MALZEME LİSTESİ / MATERIAL LIST



1. Otomatik Su Kontrol Vanası  
*Automatic Water Control Valve*
2. Acil Elle Müdahale İstasyonu  
*Emergency Manual Release Station (Normal Closed)*
3. Su Rölesi / *Water Relay*
4. Otomatik Tahliye Vanası / *Automatic Drain Valve*
5. Trim Vanası (Normalde Açık) / *Trim Valve (Normal Open)*
6. Y Filtre / *Y-Strainer*
- 7a. Giriş basınç Göstergesi (Normalde Açık)  
*Supply Pressure Gauge (Normal Open)*
- 7b. Sistem Basınç Göstergesi (Normalde Açık)  
*System Pressure Gauge (Normal Open)*
8. Alarm Test Vanası (Normalde Kapalı)  
*Alarm Test Valve (Normal Closed)*
9. Su Motor Gonku (İsteğe bağlı) / *Water Motor Alarm (Optional)*
10. Basınç İzleme Anahtarı / *Pressure Supervisory Switch*
11. Hidrolik Aktüatör / *Hydraulic Actuator*
12. Düşük Basınç Tahliye Vanası / *Low-Pressure Drain Valve*
13. Tahliye Vanası (Normalde Kapalı) / *Drain Valve (Normal Closed)*
14. Çek Vana / *Check Valve*
15. Sprinkler Hattı Hava Basınç İzleme Anahtarı (İsteğe Bağlı)  
*Sprinkler Piping Air Pressure Supervisory Switch (Optional)*
16. Pilot Hattı Hava Basınç İzleme Anahtarı (İsteğe Bağlı)  
*Pilot Line Air Pressure Supervisory Switch (Optional)*
17. Hızlandırıcı (İsteğe Bağlı) / *Accelerator (Optional)*
18. Kuru Pilot Pnömatik Aktüatörü / *Dry Pilot Pneumatic Actuator*
19. Sprinkler Hattı Pnömatik Aktüatörü  
*Sprinkler Piping Pneumatic Actuator*
20. Hava Düzenleyici / *Air Regulator*
21. Yavaş Doldurma Vanası (Normalde Açık)  
*Slow Fill Valve (Normal Open)*
22. Hızlı Doldurma Vanası (Normal Kapalı)  
*Fast Fill Valve (Normal Closed)*
23. Sınırlayıcı / *Restrictor*
24. Pilot Hattı Vanası (Normalde Açık)  
*Pilot Line Valve (Normal Open)*
25. Hızlandırıcı Giriş Vanası (Normalde Açık)  
*Accelerator Inlet Valve (Normal Open)*
26. Hızlandırıcı Çıkış Vanası (Normalde Açık)  
*Accelerator Outlet Valve (Normal Closed)*
27. Selenoid Vana (İsteğe Bağlı) / *Solenoid Valve (Optional)*
28. Su Motor Gonku Kapama Vanası (Normalde Açık)  
*Water Motor Alarm Shutoff Valve (Normal Open)*



## GENEL ÖZELLİKLER / GENERAL SPECIFICATIONS

Ön tepkimeli vana, çift kilitlemeli, elektrik pnömatik ve pnömatik pnömatik aktivasyonlu. Vananın kontrolü vana içinde tutulan basıncın pnömatik serbest bırakılma sistemi ve sprinkler borusundaki basınçla sağlanır.

5311 Pre-Action Valve, Double Interlocked, Electric-pneumatic actuation & Pneumatic-pneumatic actuation. The Model 5311 is controlled by pressure maintained in the pneumatic release system and supervisory pressure maintained in the sprinkler piping system.

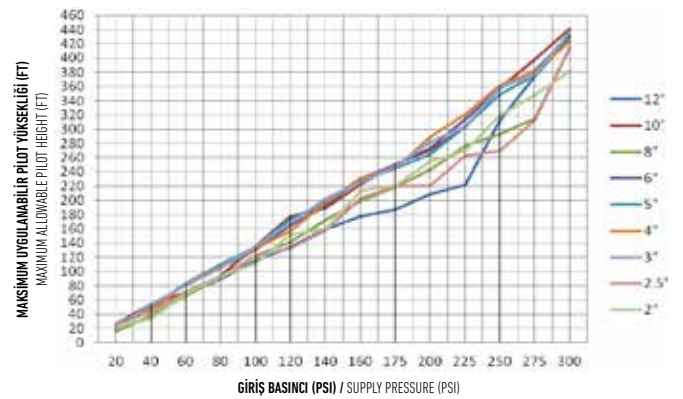
## HAVA BASINCI AYARLARI / AIR PRESSURE SETTINGS

Su Basıncı / Water Pressure		MN	
psi	kPa	psi	kPa
20-60	138-414	9,5	65
61-100	415-690	12	83
101-140	691-966	15	103
141-175	967-1207	18	125
176-250	1208-1725	21	145
251-300	1726-2070	24	166

## MAKSİMUM UYGULANABİLİR PİLOT YÜKSEKLİĞİ (ft) MAXIMUM ALLOWABLE PILOT HEIGHT (ft)

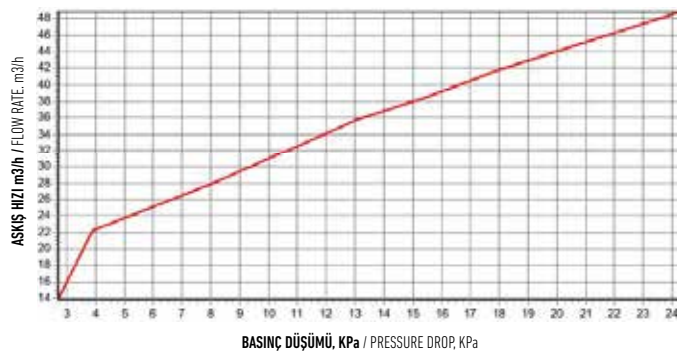
Giriş Basıncı / Supply Pressure (psi)	Maksimum Uygulanabilir Pilot Yüksekliği (ft) Maximum Allowable Pilot Height (ft)								
	12"	10"	8"	6"	5"	4"	3"	2.5"	2"
20	18.4	20.7	8.1	19.3	20.9	17.9	13.1	20.1	18.8
40	32.7	43.8	24.2	33.3	38.3	34.1	43.8	30.8	17.3
60	52	53.6	47.9	69.3	68.5	67.1	64.6	54.4	52.1
80	65.6	72.4	69.7	86.9	91	87.2	84.7	67.5	71.8
100	88.6	111.5	96.5	106.1	111	107.4	111.8	96.8	82.2
120	100.8	154.1	108.4	137.5	149.2	128.5	141.3	97.8	122.7
140	122	156.8	137.2	160.8	167.4	166.5	174.4	119.3	122
160	134.3	188.3	158.7	198.6	195.1	198.9	191.5	164.4	177.5
175	137.5	214.7	175.9	214.1	207.1	207.9	210.9	177.3	177.6
200	151.6	227.2	193.5	229.9	219.1	249.2	240.8	166.5	206.3
225	155.3	253.7	221.8	266.6	254.2	274.8	254.8	205.1	262.1
250	253.2	308.2	228.7	308.2	296.9	312.3	309	201.3	262.1
275	316.4	343.4	244.3	326.1	316.9	324.7	318.8	241.6	283.6
300	369.9	383.9	352.9	372.8	369.6	362.3	379.8	352.6	312.5

## GİRİŞ BASINCI SUPPLY PRESSURE



## AKIŞ KARAKTERİSTİĞİ / FLOW CHARACTERISTICS

2" PERFORMANS TABLOSU / 2" PERFORMANCE CHART



2 1/2" PERFORMANS TABLOSU / 2 1/2" PERFORMANCE CHART

